

Het BUVA Vital Air System is een mechanisch vraaggestuurd ventilatiesysteem voor het centraal afzuigen van uw woning. De installatie is opgesteld op zolder. De ventilator is ontworpen voor het continu en tegelijkertijd ventileren van meerdere ruimten, zoals de keuken, badkamer en het toilet. Op deze gebruikerskaart leest u hoe u de ventilatie kunt bedienen.



Hoofdbediening

De hoofdbediening is in de keuken bevestigd. De ventilatie beschikt over vier standen:

- | | |
|--------------|------------------|
| 1. Laagstand | 2. Middenstand |
| 3. Hoogstand | 4. Maximaalstand |

1 Ventilatiestanden

Met behulp van deze knoppen zet u het ventilatiesysteem in een van de vier standen. Op het display ziet u in welke stand het systeem staat.

2 Automatisch/handmatig ventileren

Met behulp van AUTO/MAN kunt u het systeem automatisch of handmatig regelen. Staat het systeem op AUTO, wordt de voorgeprogrammeerde ventilatieregeling gevolgd. Staat het systeem op MAN (manual), moet u zelf het systeem in de gewenste stand zetten (zie 1).

3 Instellen van dag en tijd

Druk de dag- en tijdsknop minimaal 3 seconden in. De ingestelde dag van de week begint nu te knipperen. Met + en - kunt u de gewenste dag instellen. Druk vervolgens weer op de tijdsknop. De gewenste dag is nu opgeslagen. Vervolgens begint de uuraanduiding te knipperen. Volg hiervoor de voorgaande stappen, dit geldt ook voor het instellen van de minuten.

4 Capaciteit aanpassen

Op het moment dat uw gezinssituatie afwijkt van de standaard, is het mogelijk de hoeveelheid lucht die bij een bepaalde stand wordt afgezogen aan te passen.

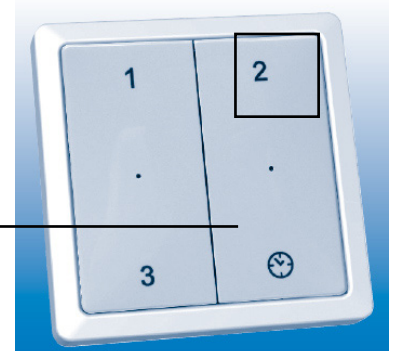
Druk knop 4 minimaal 3 seconden in. De instelstand gaat nu knipperen en het display geeft een percentage aan. Met + en - kunt u de te wijzigen instelstand selecteren. Vervolgens drukt u weer op knop 4, het percentage gaat knipperen. Kies een waarde tussen 0-99 (het is niet mogelijk voor instelstand 2 een waarde lager dan die van instelstand 1 en hoger dan die van instelstand 3 te kiezen. Om het menu weer te verlaten houdt u minimaal 3 seconden knop 4 ingedrukt.

Stand 2 heeft de voorkeur

Badkamerbediening

Met de knoppen 1, 2 en 3 zet u de ventilatie in laagstand, middenstand of hoogstand.

Hiermee zet u de ventilatie in de maximaalstand. Door de knop kort in te drukken, gaat het systeem 10 minuten maximaal ventileren. Door de knop lang in te drukken, gaat het systeem 30 minuten maximaal ventileren.



Batterij vervangen

De vierstandenschakelaar werkt op een lithiumbatterij type CR 2032. Deze moet u zelf vervangen.

Schoonmaken ventilatieventielen

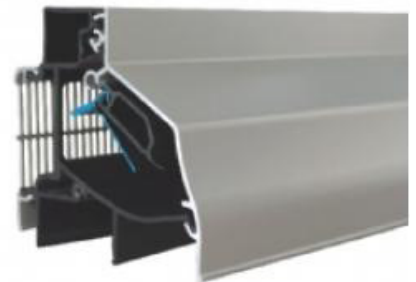


De ventilatieventielen van het ventilatiesysteem moeten regelmatig gereinigd worden. U kunt hiervoor een zachte zeepoplossing gebruiken. Let hierbij wel op dat de stand van de ventielen niet wordt gewijzigd of dat ventielen onderling worden verwisseld.

1. Haal het ventiel uit het plafond/de wand.
2. Haal de schuimrubberen ring van het ventiel af en spoel deze onder de kraan met lauw water en een sopje af.
3. Was het ventiel met een sopje.
4. Plaats de schuimrubberen ring weer terug op het ventiel.
5. Plaats het ventiel terug.

Roosters/toevoer

De toevoer van frisse lucht voor de mechanische ventilatie wordt geregeld door de ventilatieroosters. Hiervoor moeten de roosters open staan, deze zijn zelfregelend. Staan de roosters niet open, dan ontstaat er onderdruk in de woning. Ongezonde stoffen uit de kruipruimte kunnen op die manier de woning in worden gezogen. Ook kan er tocht ontstaan bij ramen en deuren.



Afzuigkap

Wanneer u een afzuigkap wilt plaatsen, moet dit een motorloze afzuigkap zijn die u via een van de twee ventilatieventielen in de keuken aan kunt sluiten op het ventilatiesysteem. U kunt ook kiezen voor een recirculatie afzuigkap met motor en een koolstoffilter. Een recirculatie afzuigkap hoeft en mag niet worden aangesloten op het ventilatiesysteem.